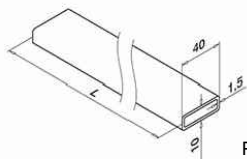


Średnica: Ø12 x 1,5 mm  
Powierzchnia: szlifowana K320  
Materiał: stal nierdzewna AISI 304



Profil 40 x 10 x 1,5  
Powierzchnia: szlifowana K320  
Materiał: stal nierdzewna AISI 304



Pochwyt drewniany  
• dębowy Ø 42mm



Rura  
• Średnica: Ø42,4 x 2,0 mm  
• Powierzchnia: szlifowana K320  
• Materiał: stal nierdzewna AISI 304

## DETAL BALUSTRADY SCHODOWEJ



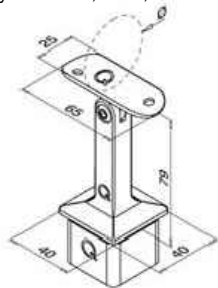
Stopa montażowa, wklejana do wnętrza słupka  
• Po obwodzie płytki znajduje się gumowa uszczelka zapewniająca dopasowanie rozety maskującej  
• Rozmiar: 105x105 mm  
• Dla słupka: 40 x 40 x 2,0 mm  
• Otwory montażowe: 4 x 12 mm  
• Część wklejana do wnętrza słupka: 25 mm  
• Powierzchnia: szlifowana K320  
• Materiał: stal nierdzewna AISI 304



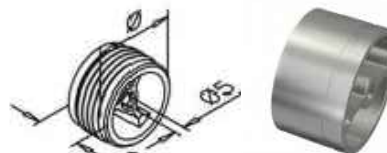
Rozeta maskująca  
• Rozmiar zewn.: 108 x 108 mm  
• Wysokość: 20 mm  
• Dla profilu: 40 x 40 mm  
• Powierzchnia: szlifowana K320 (satyna)  
• Materiał: stal nierdzewna AISI 304



Podpora poręczy nastawna, wklejana w profil 40x40x2,0 mm, pochwyt rura Ø42,4 mm, stal nierdzewna AISI 304, szlif



Słupek  
• Przekrój: 40x40x2,0 mm  
• Długość: 980mm  
• Powierzchnia: szlifowana K320  
• Materiał: stal nierdzewna AISI 304



Adapter do łączenia pochwytu drewnianego ze elementami balustrady ze stali nierdzewnej  
• Rozmiar: Ø42,0 x 22 mm  
• Materiał: stal nierdzewna AISI 304  
• Otwór montażowy: Ø5 mm

PRACOWNIA PROJEKTOWA "AR-EL" - Ryszard Rybak  
Suwałki ul. Klonowa 43/47

Temat:	PRZEBUDOWA, ROZBUDOWA I NADBUDOWA ZE ZMIANĄ SPOSOBU UŻYTKOWANIA BUDYNKU TECHNICZNEGO NA POTRZEBY SZPITALA PSYCHIATRYCZNEGO	
Adres:	ul. Reja 67A Suwałki Dz. nr 21212/11	SKALA b/s
Rysunek:	DETAL BALUSTRADY SCHODOWEJ	03.2015
Projektant:	mgr inż. arch. Jowita Pietraszkiewicz upr. 2/2006/WM	arch. Ryszard Rybak
Sprawdzający	mgr inż. arch. Jerzy W. Boryszewski	upr. SUW 28/89

NR RYS.  
**A18**